

Mini Machine ราคาพิเศษ

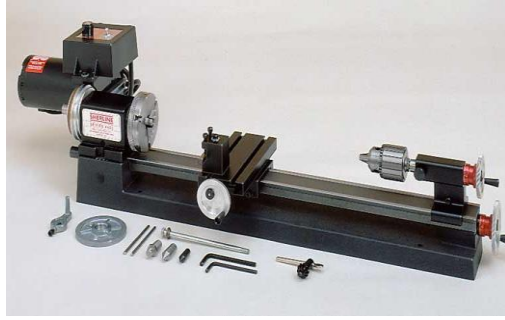


MADE IN USA

เครื่องกัด (Mini-Milling Machine Manual)



เครื่องกลึง (Mini-Lathe Machine Manual)



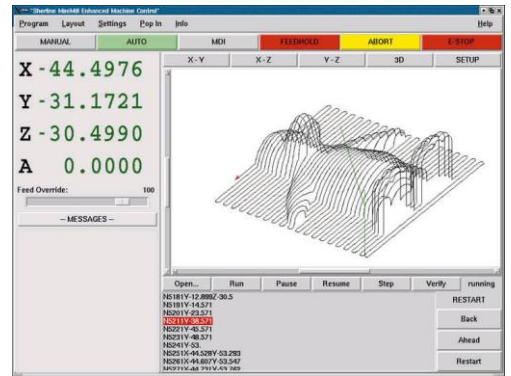
เครื่องกลึงอัตโนมัติ (Mini-CNC Lathe Machine)



เครื่องกัดอัตโนมัติ (Mini-CNC Milling Machine)

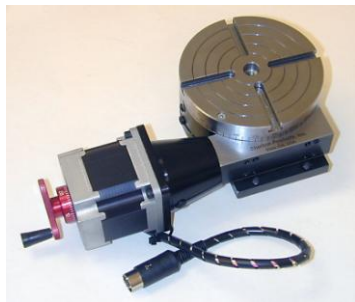


EMC Software สำหรับเครื่อง CNC



เครื่องกัดพร้อมด้วย Digital Reader

หัวแบ่งองศา/Rotary table สำหรับ CNC



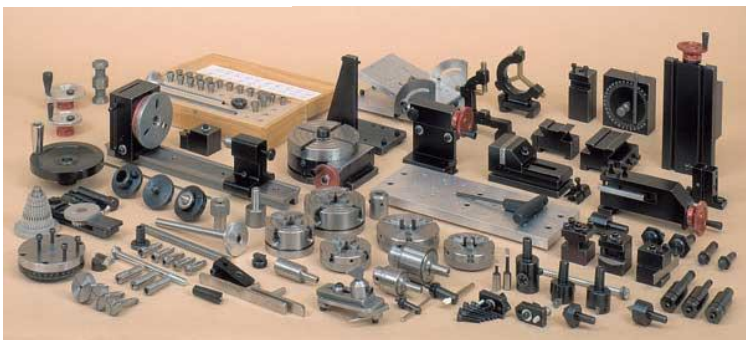
หัวแบ่งองศา/Rotary table



หัวจับชิ้นงาน



อุปกรณ์เสริมอื่นๆ



สนใจติดต่อ...

บริษัท ไฮลักซ์ (ประเทศไทย) จำกัด
02-737-6913-6, 089-6666 451



บริษัท ไฮลักซ์ (ประเทศไทย) จำกัด

HYLAX (THAILAND) CO., LTD.

7, Phatthana Chonnabot 4 Rd, Klongsongtonnoon, Latkrabang, Bangkok 10520 Thailand.

7, ถนนพัฒนาชนบท 4, แขวงคลองสองต้นนุ่น, เขตลาดกระบัง กรุงเทพฯ 10520

Tel. (66)2737-6913-6, Fax: (66) 2737-6917

WEBSITE: <http://www.hylax.co.th>

ข้อมูลทางด้านเทคนิคของเครื่องกลึง

รุ่น / Model	4000 (4100)	4400 (4410)
ระยะหมุนโตสุด	3.50" (90 mm)	3.50" (90 mm)
ระยะจับชิ้นงานยาวสุด	8.00" (200 mm)	17.00" (430 mm)
รูผ่านหัวจับโตสุด	0.405" (10 mm)	0.405" (10 mm)
ขนาดเกลียวของ Spindle	3/4-16 T.P.I.	3/4-16 T.P.I.
แกนเพลารีเยว	#1 Morse	#1 Morse
ระยะแนวตัดขวาง	4.25" (110 mm)	4.25" (110 mm)
เรียวศูนย์ท้ายแท่น	#0 Morse	#0 Morse
หัวเครื่องเอียงองศาได้	0° to 45° by 5°	0° to 45° by 5°
ความละเอียดของสเกล	0.001" (0.01 mm)	0.001" (0.01 mm)
ความเร็วรอบ Spindle สามารถปรับได้	70 to 2800 RPM	70 to 2800 RPM
ความยาวตัวเครื่อง*	23" (584 mm)	32.5" (826 mm)
ความกว้างตัวเครื่อง*	10.25" (260 mm)	10.55" (267 mm)
ความสูงตัวเครื่อง*	8" (203 mm)	8.5" (216 mm)
*หมายเหตุ ขนาดของตัวเครื่องรวม motor and speed control		

ข้อมูลทางด้านเทคนิคของเครื่องกัด

รุ่น / Model	5000 (5100)	5400 (5410)	2000 (2010)
ช่องว่างระหว่างโต๊ะงานและspindle สูงสุด	8.00" (203 mm)	8.00" (203 mm)	9.00" (229 mm)
ระยะ Throat			
- ไม่มีตัว spacer	2.25" (50 mm)	2.25" (50 mm)	Adjustable
- มีตัว headstock spacer	Optional	3.50" (90 mm)	Adjustable
ระยะทำงานแนวแกน X	9.00" (228 mm)	9.00" (228 mm)	9.00" (228 mm)
ระยะทำงานแนวแกน Y	3.00" (76 mm)	5.00" (127 mm)	7.00" (178 mm)
ระยะทำงานแนวแกน Z	6.25" (159 mm)	6.25" (159 mm)	5.38" (137 mm)
รูผ่านหัวจับโตสุด	0.405" (10 mm)	0.405" (10 mm)	0.405" (10 mm)
ขนาดเกลียวของ Spindle	3/4-16 T.P.I.	3/4-16 T.P.I.	3/4-16 T.P.I.
แกนเพลาค้นหัวเครื่องเรียว	#1 Morse	#1 Morse	#1 Morse
ความละเอียดของสเกล	0.001" (0.01 mm)	0.001" (0.01 mm)	0.001" (0.01 mm)
ความเร็วรอบ Spindle สามารถปรับได้	70 to 2800 RPM	70 to 2800 RPM	70 to 2800 RPM
ความกว้างตัวเครื่อง*	14.75" (375 mm)	15.00" (381 mm)	15.00" (381 mm)
ความยาวตัวเครื่อง*	11.75" (298 mm)	14.00" (356 mm)	22.25" (565 mm)
ความสูงตัวเครื่อง (Max)*	20.75" (527 mm)	20.75" (527 mm)	23.38" (568 mm)
ขนาดโต๊ะงาน	2.75" x 13.00" (70 mm x 330 mm)	2.75" x 13.00" (70 mm x 330 mm)	2.75" x 13.00" (70 mm x 330 mm)
การจับยึด	2 T-slots	2 T-slots	2 T-slots
*หมายเหตุ ขนาดของตัวเครื่องรวม motor and speed control			